

Technische Daten

Dampfdynamogruppe Sulzer/MFO

Baujahr

1904

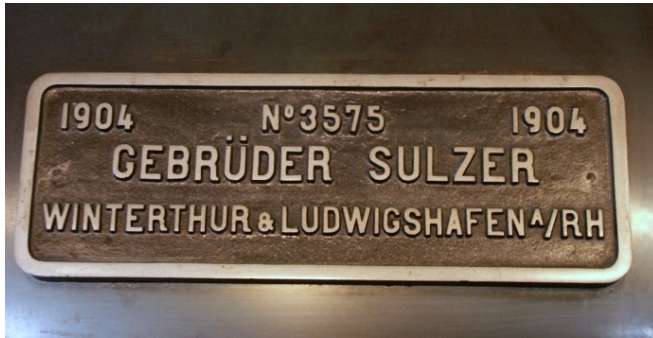


Bild: Typenschild Dampfmaschine



Bild: Typenschild

Generator Maschinenfabrik Oerlikon

Baugruppen

Die Maschinenanlage besteht aus den folgenden Baugruppen

- Dampfmaschine Gebrüder Sulzer
- Schwungradgenerator Maschinenfabrik Oerlikon
- Erregermaschine Maschinenfabrik Oerlikon
- Kondensator
- Dampferzeugung

Dampfmaschine Gebrüder Sulzer

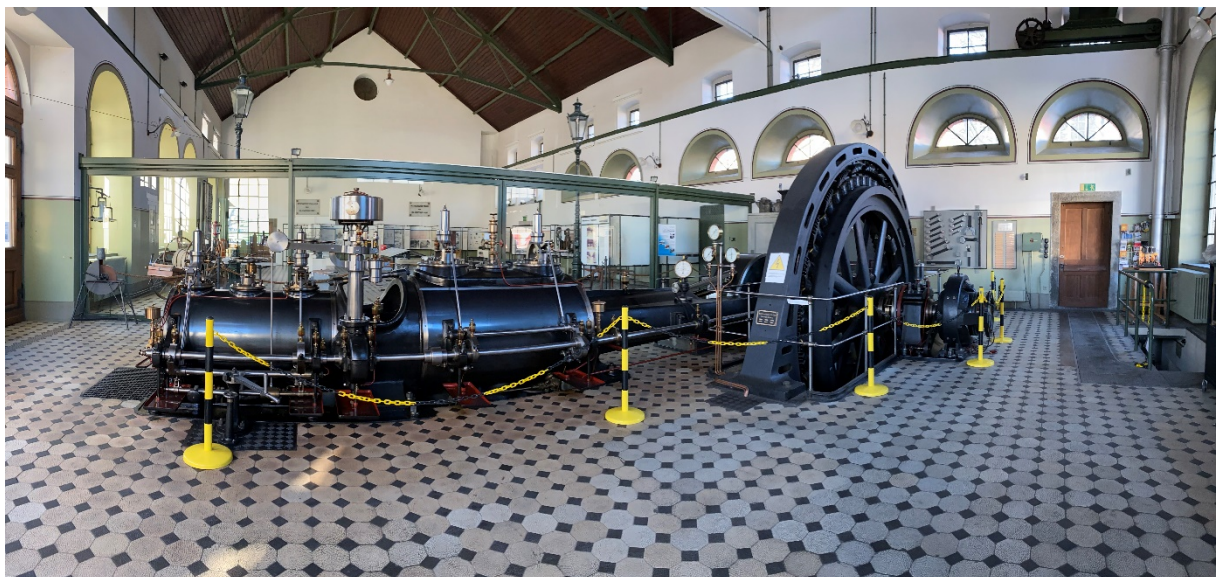


Bild: Gesamtansicht der Sulzer-Tandem-Dampfmaschine mit Schwungradgenerator

System

Zweizylinder - Tandemverbund - Heissdampf - Maschine

Steuerung

Doppelsitzventile, Ausklink – Ventilsteuerung

System Sulzer Serie III

Fliehkraftregelung

Abmessungen

Gemeinsamer Hub 90 cm

Durchmesser Hochdruckzylinder 36 cm

Durchmesser Niederdruckzylinder 60 cm

Leistung

Nennleistung im Dauerbetrieb mit Kondensation

Ursprünglich rund 300 PS / 225 kW

Dampfverbrauch

Ursprünglich bei Volllast ca. 3'500 kg/h mit Kondensation

jetzt museal ca. 800 kg/h

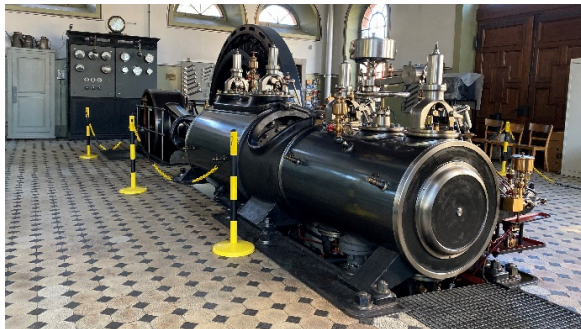


Bild: Hochdruck-Niederdruckzylinder

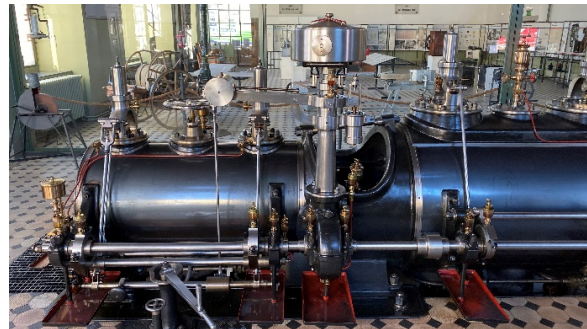


Bild: Links Hochdruckzylinder rechts
Niederdruckzylinder

Schwungradgenerator Maschinenfabrik Oerlikon

System

52-poliger Dreiphasen-Wechselstromgenerator

Frequenz

50 Hz bei 115,38 U/Min

Spannung

127 V bei Sternschaltung

220 V bei Dreieckschaltung (Drehstrom)

Nennleistung

215 kVA

Erregermaschine Maschinenfabrik Oerlikon

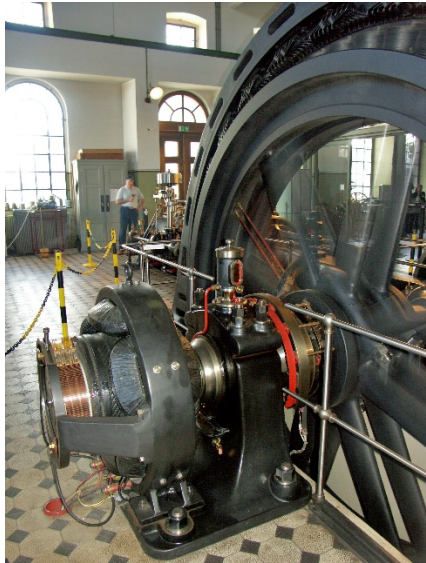


Bild: Erregermaschine

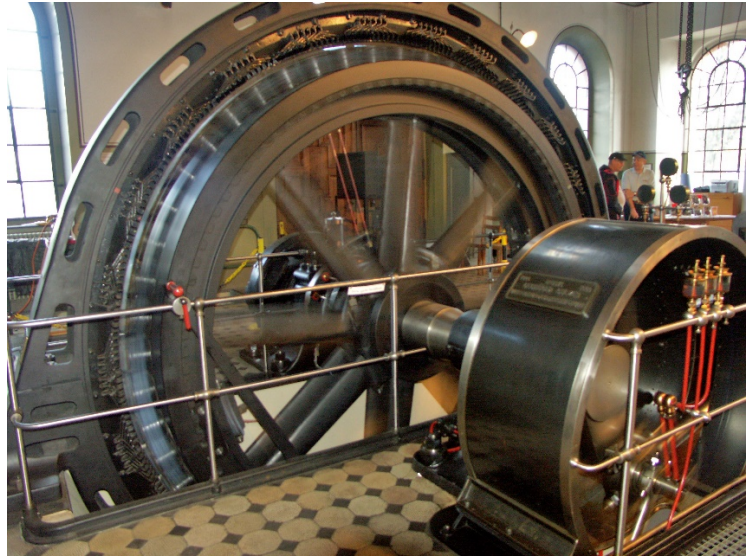


Bild: Generator Maschinenfabrik Oerlikon

System

Gleichstromdynamo

6-polig mit Wellenwicklung

Spannung

bis ca. 80 V

Strom

bis ca. 85 A

Kondensator

System

Einspritzkondensator mit Nassluftpumpe

Antrieb Nassluftpumpe

Über ein Gestänge der Hauptkurbel

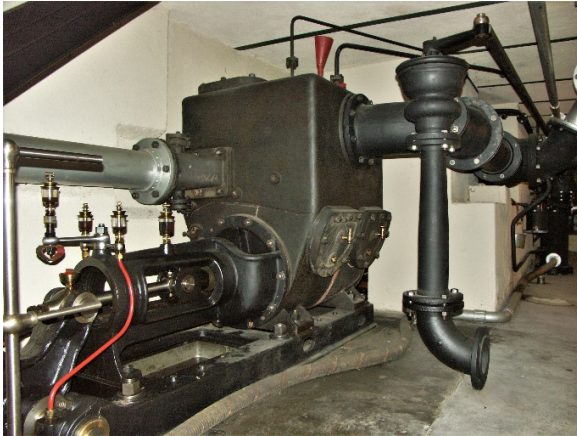


Bild: Kondensator (Kellerraum)

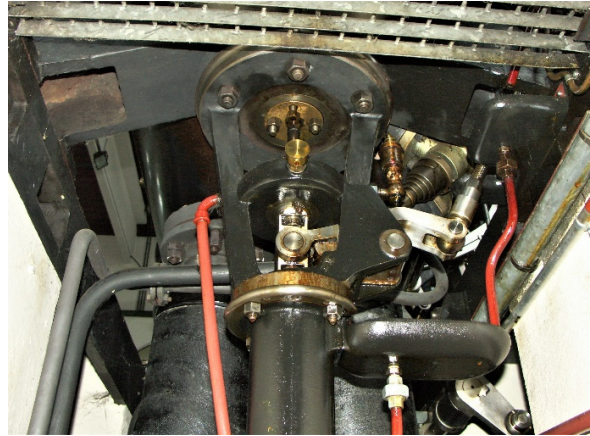


Bild: Auslassventil (Kellerraum)

Dampferzeugung Schnelldampferzeuger

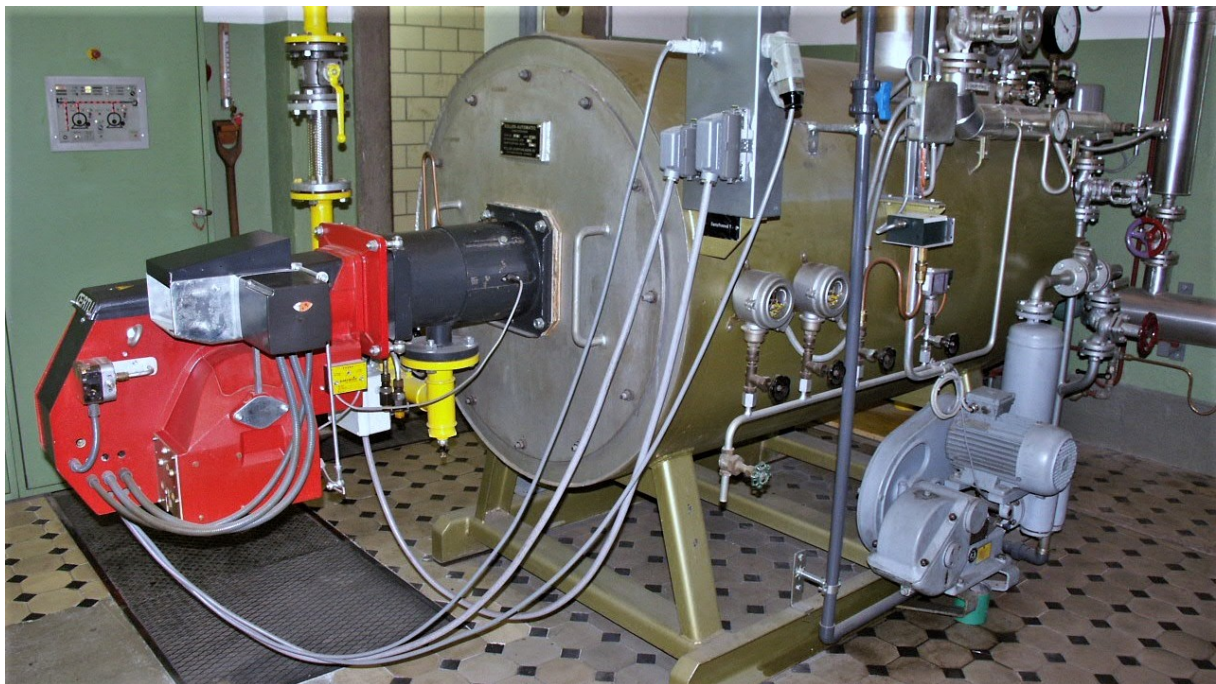


Bild: Schnelldampferzeuger mit Gasbrenner Oertli

System

2 Stück Schnelldampferzeuger

Hersteller: Keller Automatic 9542 Müchwilen Baujahr 1975

Technische Daten

Heizfläche 16 m²

Wasserinhalt 100 Liter

Dampfleistung 800 kg/h

Gasbrenner 1 Stück Oertli System OECONOx Modulierend
1 Stück Giersch MG2-Z-L-N 2-Stufig

Brennerleistung aktuell total ca. 800 kWh